

## AERADOR SUPERFICIAL DE ALTA ROTAÇÃO – ECOJET ARE

1.4

Aeração

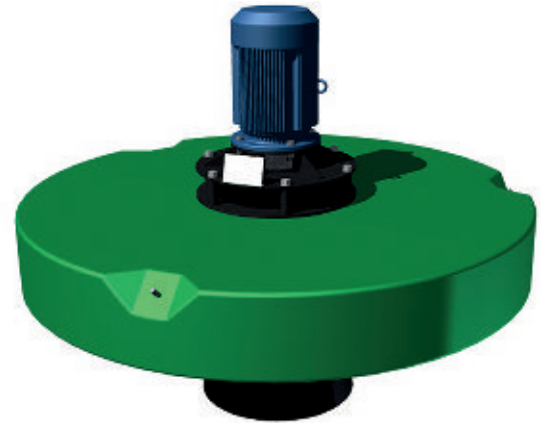
### APLICAÇÃO

Destinados a oxigenar o efluente com o intuito de oxidar a matéria orgânica, proporcionando condições favoráveis para o crescimento de microorganismos, além de promover uma efetiva mistura do lodo, evitando pontos de sedimentação. É um meio eficiente para promover aeração de massas líquidas.

ECOJET é um aerador rápido de fluxo ascendente e foi desenvolvido para prover alta taxa de transferência de oxigênio com uma efetiva mistura de toda massa líquida, garantindo que os sólidos se mantenham em suspensão.

### DESCRIÇÃO

É composto de um motor elétrico ligado a um eixo sólido e uma hélice naval, montados em um mancal com uma bucha especial, proporcionando maior vida útil ao equipamento. A hélice do ECOJET promove o efeito de bombeamento, uma vez que o efluen-



ECOSAN do Brasil®

te passa pelo defletor e sai com velocidade suficiente para dispersar o efluente em forma de gotículas envolvidas no ar ambiente, acarretando uma boa aeração. Seu efeito de bombeamento força a circulação, mantendo os sólidos em suspensão.

### DIMENSÕES

Modelo	Motor	Diâm. Boia	Transf. O <sub>2</sub>
ARE 020	2 cv	1.500 mm	2,6 Kg.O <sub>2</sub> /h*
ARE 030	3 cv	1.500 mm	3,9 Kg.O <sub>2</sub> /h*
ARE 050	5 cv	1.500 mm	6,5 Kg.O <sub>2</sub> /h*
ARE 075	7,5 cv	1.500 mm	9,75 Kg.O <sub>2</sub> /h*
ARE 100	10 cv	1.500 mm	13,0 Kg.O <sub>2</sub> /h*
ARE 150	15 cv	2.000 mm	19,5 Kg.O <sub>2</sub> /h*
ARE 200	20 cv	2.000 mm	26 Kg.O <sub>2</sub> /h*
ARE 250	25 cv	2.000 mm	32,5 Kg.O <sub>2</sub> /h*
ARE 300	30 cv	2.000 mm	39 Kg.O <sub>2</sub> /h*
ARE 400	40 cv	2.000 mm	52 Kg.O <sub>2</sub> /h*
ARE 500	50 cv	3.000 mm	65 Kg.O <sub>2</sub> /h*
ARE 600	60 cv	3.000 mm	78 Kg.O <sub>2</sub> /h*
ARE 750	75 cv	3.000 mm	97,5 Kg.O <sub>2</sub> /h*

\* Ao nível do mar e 20°C.

Para outras dimensões, consulte a ECOSAN.



Três tipos mecânicos de superfície, além do sistema de aeração por ar difuso.

