

## PARAFUSO TRANSPORTADOR DE AREIA COM EIXO – PTAC

### APLICAÇÃO

O parafuso transportador de areia com eixo é um equipamento normalmente fornecido acompanhado por um desarenador, tendo como objetivo lavar e retirar a areia e outros detritos.

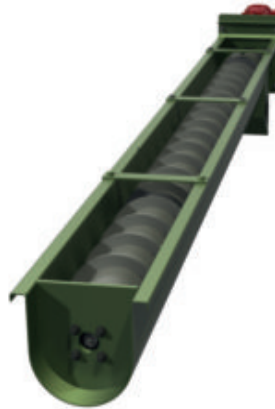
### DESCRIÇÃO

O equipamento pode ser confeccionado tanto em aço carbono quanto aço inoxidável. O parafuso transportador de areia com eixo tubular é fixo por eixo flangeado e mancal de bronze. O parafuso é dimensionado para em nenhum ponto ter contato com a calha. O mancal será periodicamente lubrificado por uma bomba de graxa.

Para grandes comprimentos o equipamento poderá ser dotado de mancais intermediários, garantido uma maior flexibilidade de projeto e operação.

### DIMENSÕES

A ECOSAN dimensiona o equipamento conforme a necessidade ou especificação técnica do cliente.



ECOSAN do Brasil®

1.3

Desarenação

