

## PENEIRA ESTÁTICA AUTOLIMPANTE – PEL

### 1.2

#### Peneiras

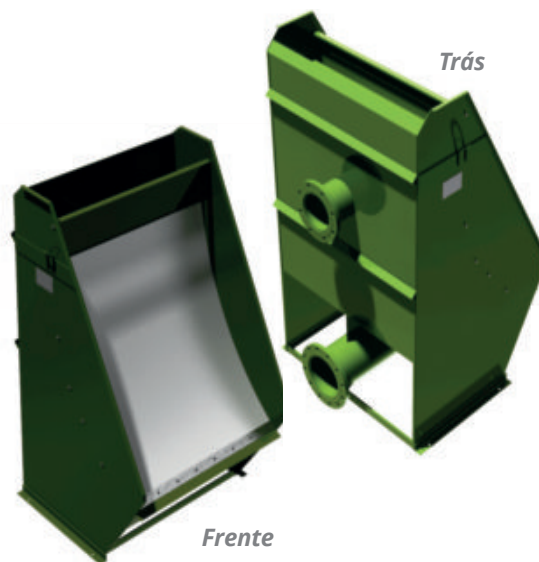
#### APLICAÇÃO

Utilizadas para retenção e separação de sólidos em suspensão dos efluentes brutos, usualmente é utilizada como unidade preliminar nas plantas de tratamento de efluentes, ou mesmo nas captações de tratamento de água. É de construção robusta, projetada para longa vida útil e baixa manutenção.

São diversas as áreas de aplicação, tais como: usinas de açúcar, tratamento de efluentes industriais e domésticos, cervejarias, curtumes, frigoríficos, indústrias têxteis, matadouro de suínos, bovinos e aves, indústria de papel e celulose, indústria de bebidas, indústria de pesca e indústria alimentícia.

#### DESCRIÇÃO

O líquido a ser tratado ingressa pela parte superior da peneira na câmara de distribuição e equalização e desagua através de um vertedouro, gerando condições de fluxo ideais para a separação de sólido/líquido, através da tela com perfis de arame de secção trapezoidal com abertura em forma de V, que facilita sua limpeza. O desenho da tela produz a rápida saída da fase líquida, que é coletada na parte inferior da peneira e o esgotamento da massa sólida separada.



ECOSAN do Brasil®

A concentração de sólidos separados na tela, pelo seu próprio peso e pela curvatura da mesma, gera o deslocamento para a borda de descarga, garantindo assim a sua autolimpeza. Os sólidos separados podem ser descarregados em um container, correia transportadora ou rosca transportadora.

#### DIMENSÕES PADRÃO

- Telas com abertura de 0,15 a 5 mm

A ECOSAN dimensiona a largura da peneira e diâmetro dos bocais de acordo com a vazão e abertura da tela.



#### MATERIAIS - CAIXA

- Aço inoxidável;
- Aço carbono com pintura epóxi;
- Fibra de vidro com diversas resinas.

#### MATERIAIS - TAMBOR

- Aço inoxidável.

#### VANTAGENS

- É de construção robusta, projetada para longa vida útil;
- Baixa manutenção;
- Diversas áreas de aplicação;
- Autolimpante.